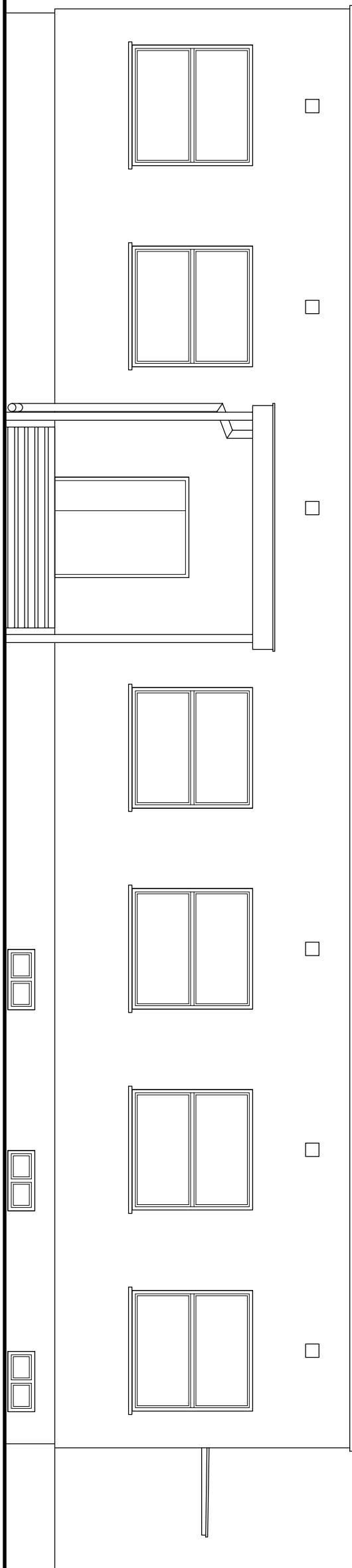
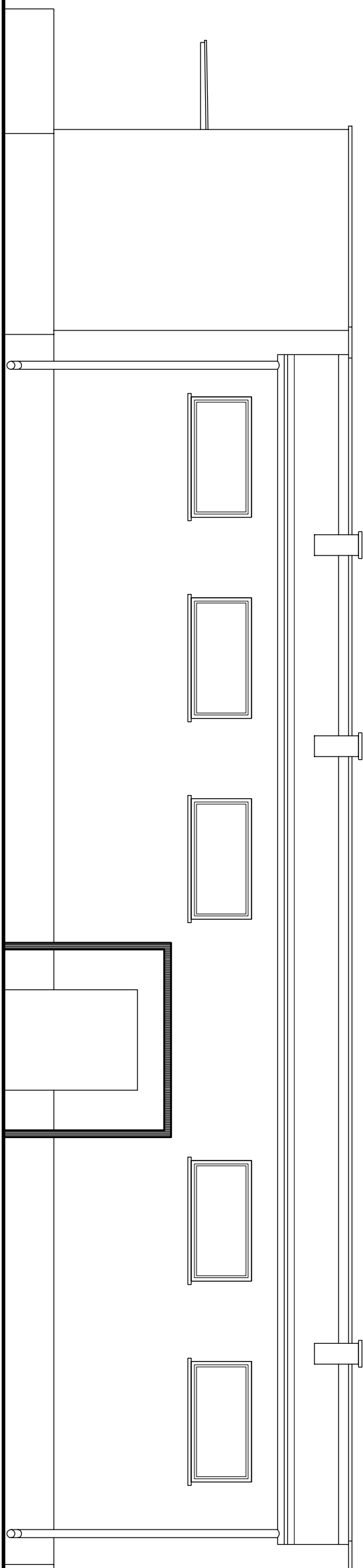


ELEWACJA WSCHODNIA I ZACHODNIA  
- STAN ISTNIEJĄCY



ELEWACJA WSCHODNIA



ELEWACJA ZACHODNIA

<div><div><div><div><div></div><div>EKO</div><div>BUD</div></div></div><div><div>PRZEDSIĘBIORSTWO PROJEKTOWO-BUDOWLANE "EKO</div><div>BUD" s.c.</div><div>Dmosin Drugi nr 89 B, 95-061 Dmosin</div><div>PRACOWNIA PROJEKTOWA:</div><div>93-312 Łódź, ul. Tuszyńska 155</div></div></div></div>				
" Utwór chroniony prawem autorskim - wszelkie prawa zastrzeżone "				
PROJEKT:  PRZEBUDOWA OBIEKTU NA CENTRUM DYDAKTYCZNE PRZY ZESPOLU SZKÓŁ NR 1 W ALEKSANDROWIE KUJAWSKIM Z PRZEZNACZENIEM NA PRACOWNIE KSZTAŁCENIA PRAKTYCZNEGO				
LOKALIZACJA INWESTYCJI: Zespół Szkół nr 1 w Aleksandrowie Kujawskim ul. Wyspiańskiego 4 87-700 Aleksandrów Kujawski dz. nr ew. 14/27, ark. mapy ewid. 18				
TYTUŁ RYSUNKU:		SKALA:		
ELEWACJA WSCHODNIA I ZACHODNIA - STAN ISTNIEJĄCY		1:100		
		DATA: 07.2016 r.		
BRANŻA:	ARCHITEKTURA	PODPIS:	FAZA: P/B	
PROJEKTANT:	mgr inż. arch. Jarosław Kowalczyk	upr. bud. 07/L00K/2012 w specjalności architektonicznej (bez ograniczeń)	NR RYSUNKU: A/05	
ASYSTENT PROJ.:	mgr inż. arch. Ewa Hlinz			
SPRAWDZAJĄCY:	mgr inż. arch. Włodzisław Alwasia	upr. bud. 356/61 w specjalności architektonicznej (bez ograniczeń)	NR STRONY: A/19	